



Manual mediacentral

Internet, tv och telefoni

Kom igång med Internet, tv och telefoni

Du bor i en lägenhet som har en så kallad mediacentral (se bilden här bredvid). Mediacentralen gör att du har allt som rör Internet, tv och telefoni samlat på ett och samma ställe och du slipper onödiga sladdar och uttag i lägenheten. Här nedan har vi listat mediacentralens användningsområden. Läs igenom samtliga sidor i manualen för att få en uppfattning om hur det fungerar och kontakta John Mattsons kundtjänst vid frågor.

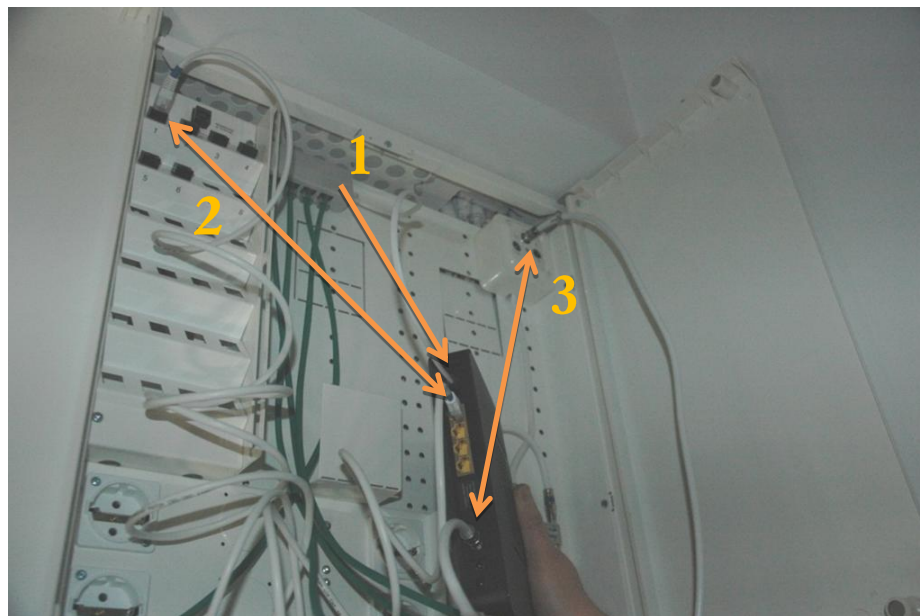
- Installera ditt modem från ComHem
- Koppla in analog telefoni
- Koppla in modem för Internet och bredbandstelefoni
- Placera en router för att ha Wlan
- Placera en dect-sändare för din trådlösa telefon
- Använda patchpanelen för internt datanät och telefoni



Installera ditt modem från ComHem

För att installera ditt modem från ComHem använder du dig av upphängningsanordningen, eluttagen, den vita anslutningskabeln från den så kallade splitten, den vita anslutningskabel som medföljer ComHem-modemet samt koaxkabeln. Siffrorna nedan motsvarar siffrorna i bilden här bredvid.

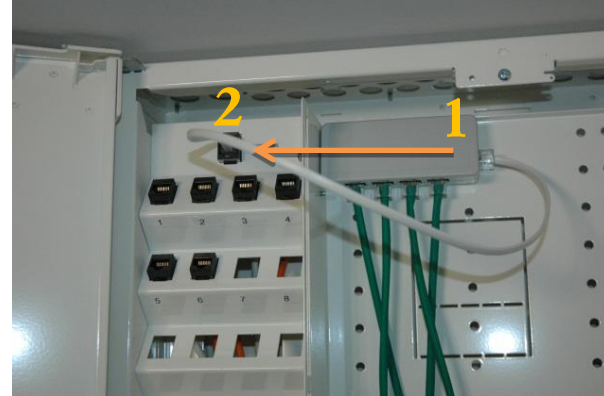
1. Koppla den vita anslutningskabeln från splitten till ComHem-modemet
2. Koppla den vita anslutningskabel som medföljer ComHem-modemet mellan modemmet och det uttag i patchpanelen som motsvarar det uttag (siffra) i det rum där du vill använda internetuttaget
3. Koppla koaxkabeln mellan det översta mutteruttaget i antennuttaget och ComHem-modemet



Koppla in analog telefoni

För att koppla in analog telefoni i lägenheten kopplar du först den vita anslutningskabeln från splitten (siffra 1 i bilden bredvid) till patchpanelen (siffra 2 i bilden bredvid).

I nästa steg kopplar du sedan en grön anslutningskabel från splitten till det uttag i patchpanelen vars nummer motsvarar det uttag i det rum där du önskar ha telefonen (se nedersta bilden).

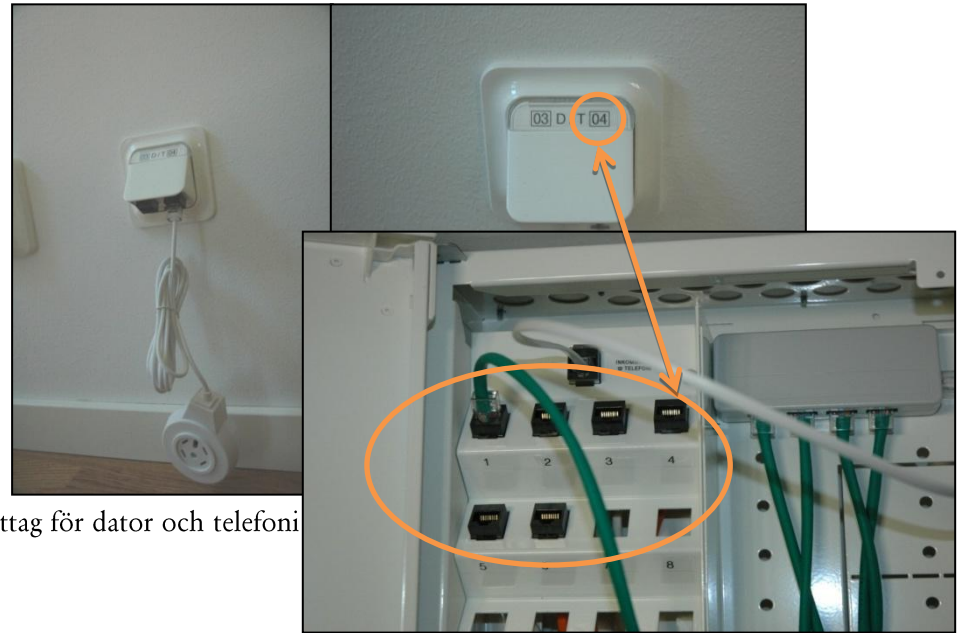


Uttag i lägenheten

Uttagen i rummen är markerade med en siffra samt bokstaven "D" eller "T" där "D" står för dator och "T" för telefoni. Koppla in telefoni i uttag markerat "T" i det rum du önskar samt en grön anslutningskabel i motsvarande uttag (siffra) på patchpanlen i mediacentralen (se bild här bredvid).

Om du har kopplat in ditt ComHem-modem i mediacentralen kopplar du in datorns internetkabel i uttag markerat "D" i det rum du önskar samt den vita anslutningskabeln i motsvarande uttag (siffra) i mediacentralen.

För dig som inte vill koppla in ditt ComHem-modem i mediacentralen, sitter det även uttag för detta ute i lägenheten. Där kopplar du även in din digitalbox i det uttag markerat med "tv" (se nedersta bilden här bredvid).



Uttag för dator och telefoni



Uttag för bredband, tv och radio